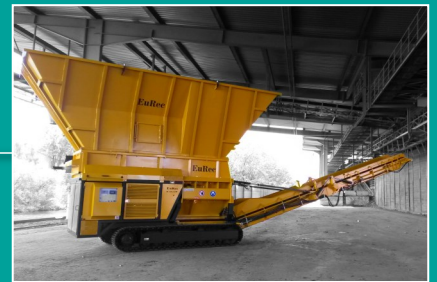




EUREC

WE KNOW HOW.



欧锐科 S 16 型破碎机

系列产品 S 16.00, S 16.05 和 S 16.10

技术参数

驱动: 带自动反转功能的电动机—液压系统 或 柴油机—液压系统

驱动功率: 柴油机 (D) : 约261kW 欧盟3a级尾气排放标准

电动机 (E) : 2 x 90kW

减速机: 额定扭矩 160000 Nm, 最高扭矩 195000 Nm

重量: 约13吨 (标准机型)

液压设备: 可调节功率 (液压发动机在负载时低速旋转, 以此来提高破碎刀轴的扭矩)

传送带: 宽 1000 mm, 倾卸高度 约4000 mm (标准)

破碎刀具: 2个专利设计的同步旋转刀轴, 其刀头部分连续紧密地互相交错

刀轴转速: 正常转速 15-32转/分钟, 可无级调节 0-32转/分钟

刀轴上方容量: 长 1535 mm x 宽 1440 mm

规格:

S 16.00: 半移动式: 带滚轮的拖钩框架和车轴 固定式: 与钢结构底座固定

S 16.05: 履带式: 通过无线遥控器控制移动

S 16.10: 全固定式: 驱动装置与钢结构粉碎仓分离

应用领域:

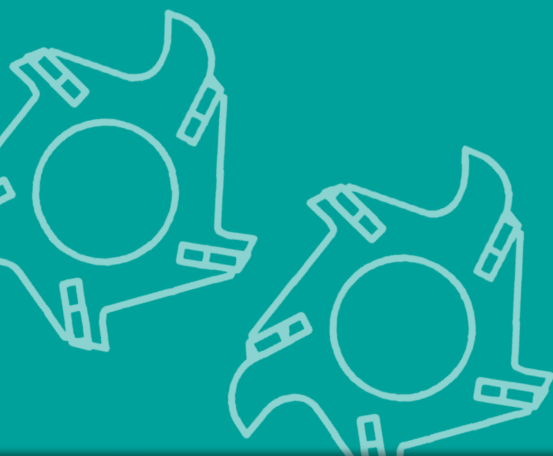
生活垃圾、残余废弃物、工业废弃物、大件垃圾、建筑混合废弃物、废旧木材、树干和树根、电缆卷筒、铁轨枕木、树枝、塑料、铝条、毛毡、沥青膜等。如: 床垫、地毯、轮胎等困难材料也会被撕扯成小块。EuRec®S16破碎机拥有噪音小且低损耗的优点。在破碎过程中, 残余废弃物中的有机物, 将被分解并用于进一步处理。

处理量*:

生活垃圾: 最多50吨/小时

废旧木料: 最多60吨/小时

大件垃圾/工业垃圾: 最多30吨/小时



无线遥控器

倾卸料斗

增高板

车轴 (无交通许可条例)

特殊破碎刀具

折断杆

倾卸高度大于4米的传送带

传送带监控器

传送带上方磁选机 (多种类)

S 16.00

包含

包含

可选

可选

可选

可选

可选

包含

可选

S 16.05

包含

包含

可选

不适用

可选

可选

可选

包含

可选

S 16.10

包含

可选

可选

不适用

可选

可选

可选

包含

可选

欢迎您与我们联系, 我们的专业人员很乐意为您服务

保留更改权利.

EuRec Environmental Technology GmbH

欧锐科环保科技有限公司

地址: Borntalstraße 9

邮编: 36460

城市/国家: Merkers /德国

电话: +49(0)36969/58-132



www.eurec.de

您也可以在这里找到我们:

